

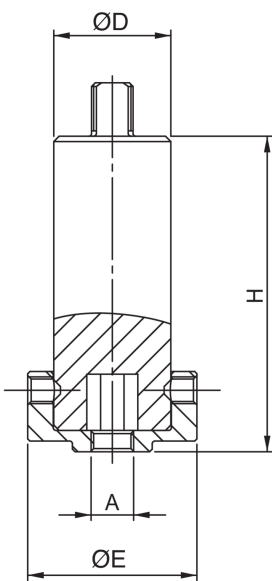


Prolunga per isolamento termico/coibentazione\*

\*Extensions on request.

**NEW**

## Specifiche tecniche



MISURA	CODICE	MISURA-SIZE	H	A	ØD	ØE	SERIE-SERIES	NON VALIDO PER-NOT VALID FOR	MATERIALE-MATERIALS
-	RI6502	1/8"	59	M8x1	22	32	70	703000-704000-765-766	ACCIAIO AL CARBONIO-CARBON STEEL
-	RI6502	1/4"	59	M8x1	22	32	70-71	703000-704000-765-766	ACCIAIO AL CARBONIO-CARBON STEEL
-	RI6502	3/8"	59	M8x1	22	32	70-71	703000-704000-765-766	ACCIAIO AL CARBONIO-CARBON STEEL
-	RI6502	1/2"	59	M8x1	22	32	70	703000-704000-765-766	ACCIAIO AL CARBONIO-CARBON STEEL
-	RI6503	1/2"	59	M10x1,25	23	34	71-72-76-776-720650-720700-72V	703000-704000-765-766	ACCIAIO AL CARBONIO-CARBON STEEL
-	RI6503	3/4"	59	M10x1,25	23	34	70-71-72-76-776-72V	703000-704000-765-766	ACCIAIO AL CARBONIO-CARBON STEEL
-	RI6504	1/2"	60,5	M12x1,5	23	34	68	703000-704000-765-766	ACCIAIO AL CARBONIO-CARBON STEEL
-	RI6504	3/4"	60,5	M12x1,5	23	34	720650-720700-68	703000-704000-765-766	ACCIAIO AL CARBONIO-CARBON STEEL
-	RI6504	1"	60,5	M12x1,5	23	34	70-71-72-73-76-776-720650-720700-72V	703000-704000-765-766	ACCIAIO AL CARBONIO-CARBON STEEL
-	RI6504	1"1/4	60,5	M12x1,5	23	34	70-71-72-73-76-776-72V	703000-704000-765-766	ACCIAIO AL CARBONIO-CARBON STEEL
-	RI6505	1"	56	M16x1,25	28	40	68	703000-704000-765-766	ACCIAIO AL CARBONIO-CARBON STEEL
-	RI6505	1"1/4	56	M16x1,5	28	40	720650-720700	703000-704000-765-766	ACCIAIO AL CARBONIO-CARBON STEEL
-	RI6505	1"1/2	56	M16x1,5	28	40	70-71-72-73-76-776-720650-720700-72V	703000-704000-765-766	ACCIAIO AL CARBONIO-CARBON STEEL
-	RI6505	2"	56	M16x1,5	28	40	70-71-72-73-75-776-72V	703000-704000-765-766	ACCIAIO AL CARBONIO-CARBON STEEL
-	RI6505	2"1/2	56	M16x1,5	28	40	75	703000-704000-765-766	ACCIAIO AL CARBONIO-CARBON STEEL
-	RI6506	1"1/2	54	M20x1,5	34	45	68	703000-704000-765-766	ACCIAIO AL CARBONIO-CARBON STEEL
-	RI6506	2"	54	M20x1,5	34	45	76-720650-720700-68	703000-704000-765-766	ACCIAIO AL CARBONIO-CARBON STEEL
-	RI6506	2"1/2	54	M20x1,5	34	45	70-70-71-72-73-76-776-720650-720700-72V	703000-704000-765-766	ACCIAIO AL CARBONIO-CARBON STEEL
-	RI6506	3"	54	M20x1,5	34	45	70-71-72-73-776-75	703000-704000-765-766	ACCIAIO AL CARBONIO-CARBON STEEL
-	RI6506	4"	54	M20x1,5	34	45	75	703000-704000-765-766	ACCIAIO AL CARBONIO-CARBON STEEL
-	RI6507	3"	48	M24x2	37	50	76-720650-720700-72V-68	703000-704000-765-766	ACCIAIO AL CARBONIO-CARBON STEEL
-	RI6507	4"	48	M24x2	37	50	70-71-72-73-76-776-720650-720700-72V-68	703000-704000-765-766	ACCIAIO AL CARBONIO-CARBON STEEL
-	RI6507	5"	48	M24x2	37	50	72-73-75-76-776	703000-704000-765-766	ACCIAIO AL CARBONIO-CARBON STEEL
-	RI6507	6"	48	M24x1,5	37	50	68	703000-704000-765-766	ACCIAIO AL CARBONIO-CARBON STEEL