

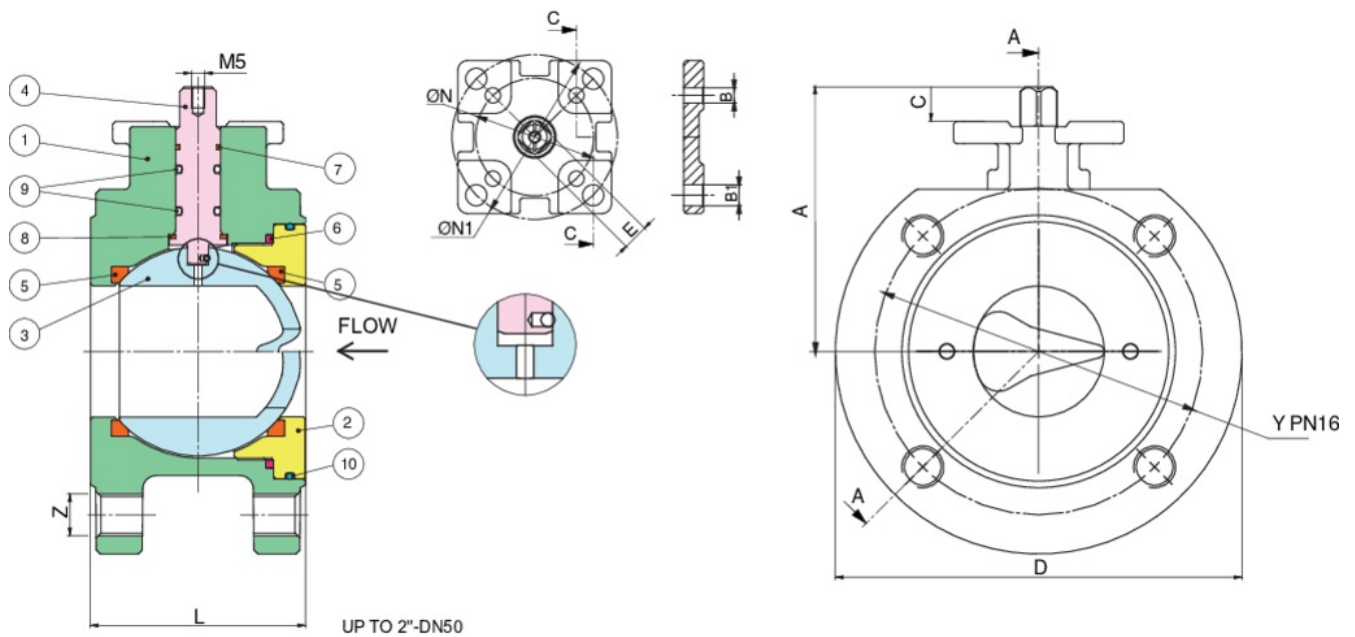
723004 C1-C2-C3 STAINLESS STEEL

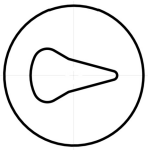
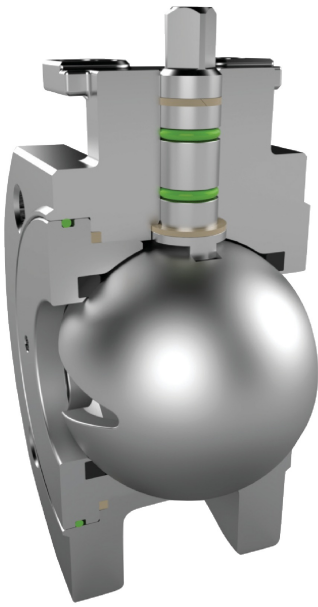


Flanschkugelhahn PN16 aus Edelstahl A351-CF8M
Ausgestattet mit V-Ball zur Druck- und
Durchflussregelung, mit ISO 5211 Flansch und
Antistatik.

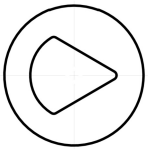


Technische Spezifikationen

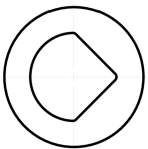




C1-V-BALL 30-60°



C2-V-BALL 60°



C3-V-BALL 90°

Temperature range: -20°C +180°C.

Vacuum: 10⁻³ torr.

POSITION	TEILNAME	MATERIAL	NR. STÜCK
1	GEHÄUSE	A351-CF8M	1
2	RING	A479-TP316/A182-F316	1
3	KUGEL	A351-CF8M	1
4	SPINDEL	A479-TP316/17-4-PH	1
5	KUGELDICHTUNG	RPTFE	2
6	GEHÄUSE ABDICHTUNG	PTFE	1
7	SPINDELDICHTUNG	PTFE	1
8	SPINDELSCHEIBE	TFM-MPTFE	1
9	O-RING	FKM	2
10	O-RING	FKM	1

GRÖSSE	DN	CODE	D	Y	Z	L	A	C	E	ØN	B	ØN1	B1	PN	KG
1"	25	72300406	110	85	4xM12	48	70	11	9	36-F03	5,5	50-F05	7	16	2,40
1"1/4	32	72300407	130	100	4xM16	54	82	10	9	36-F03	5,5	50-F05	7	16	3,50
1"1/2	40	72300408	140	110	4xM16	63,5	93	13	11	50-F05	6,5	-	-	16	4,50
2"	50	72300410	155	125	4xM16	82	101,5	13,5	11	50-F05	6,5	70-F07	9	16	6,70
2"1/2	65	72300412	180	145	4xM16	103	128,5	18,5	14	70-F07	9	-	-	16	10,90
3"	80	72300414	190	160	8xM16	122	138	18	14	70-F07	9	-	-	16	14,00
4"	100	72300418	220	180	8xM16	152	153	18,5	17	70-F07	9	-	-	16	20,90

Zertifizierungen



ATEX

SIL 3

SIL 3

F.E. TESTED
ISO15848-1

F.E. TESTED ISO15848-1